

ΔΙΗΜΕΡΙΔΑ ΠΡΟΛΗΨΗΣ  
ΚΑΙ ΠΡΟΑΓΩΓΗΣ ΤΗΣ  
ΨΥΧΟΚΟΙΝΩΝΙΚΗΣ ΥΓΕΙΑΣ

# ΑΝΑΖΗΤΩΝΤΑΣ ΝΕΑ ΟΠΤΙΚΗ ΚΑΙ ΔΥΝΑΜΕΙΣ ΣΤΗ ΣΗΜΕΡΙΝΗ ΠΡΑΓΜΑΤΙΚΟΤΗΤΑ 14-15 ΜΑΡΤΙΟΥ

## ΠΡΟΣΚΛΗΣΗ

Το Ίδρυμα Στήριξης Κέντρου Υγείας-Νοσοκομείου Νάξου και το Κέντρο Πρόληψης «Θησέας Κυκλάδων» συνδιοργανώνουν διημερίδα πρόληψης και προαγωγής της ψυχοκοινωνικής υγείας και με χαρά σας προσκαλούν:

το **Σάββατο 14 Μαρτίου 2015** και ώρα **17:30** στο **Μουσείο Καμπανέλλη** στις παρακάτω ανοικτές ομιλίες

### «Η ΟΙΚΟΓΕΝΕΙΑ ΜΠΡΟΣΤΑ ΣΤΟΝ ΣΗΜΕΡΙΝΟ ΚΟΣΜΟ: ΜΙΑ ΑΛΛΗ ΟΠΤΙΚΗ, ΜΙΑ ΑΛΛΗ ΣΤΑΣΗ»

Πέτρος Πολυχρόνης, Παιδοψυχίατρος, Οικογενειακός Θεραπευτής, Διευθυντής Α.Κ.Μ.Α.

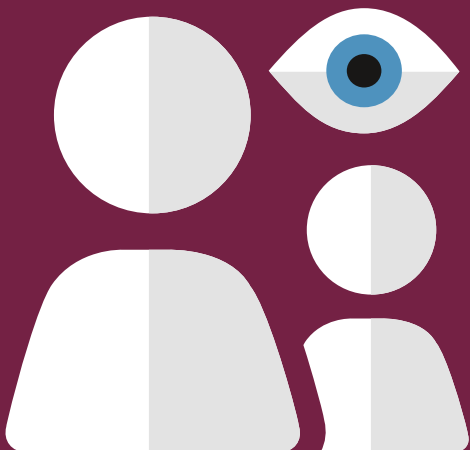
### «ΕΣΤΙΑΖΟΝΤΑΣ ΣΤΗΝ 'ΚΑΡΔΙΑ' ΤΟΥ ΘΕΜΑΤΟΣ: Η ΣΧΕΣΗ ΤΟΥ ΖΕΥΓΑΡΙΟΥ ΣΗΜΕΡΑ»

Κυριακή Πρωτοψάλτη-Πολυχρόνη, Ψυχολόγος - Ψυχοθεραπεύτρια Ζεύγους και Οικογένειας, π. Πρόεδρος της Ευρωπαϊκής Εταιρίας Θεραπείας Οικογένειας (ΕΕΤΑ)

### «ΔΗΜΙΟΥΡΓΩΝΤΑΣ ΣΥΓΧΡΟΝΕΣ ΚΟΙΝΟΤΗΤΕΣ»

Αναστασία Προκοπίου, Επιστ. Υπεύθυνη Κέντρου Πρόληψης «ΘΗΣΕΑΣ ΚΥΚΛΑΔΩΝ»

>>>



Και την **Κυριακή 15 Μαρτίου 2015** στην πρώην σχολή Ουρσουλινών στα εργαστήρια:

#### **ΕΡΓΑΣΤΗΡΙ ΕΝΔΥΝΑΜΩΣΗΣ ΕΚΠΑΙΔΕΥΤΙΚΩΝ, 10:00-15:00**

με τη **Λίλη Βασιλείου**, PhD, Εκπαιδύτρια Ενηλίκων και Ψυχοθεραπεύτρια, εκπαιδευμένη στην προσέγγιση του Processwork και στην Γενική Θεωρία Συστημάτων, προσεγγίσεις τις οποίες αξιοποιεί στην εκπαίδευση ενηλίκων, στη δουλειά με την κοινότητα και στη ψυχοθεραπεία. Ιδρυτικό μέλος του Processwork Hub ([www.processworkhub.gr](http://www.processworkhub.gr)) και συνεργάτης του Αθηναϊκού Κέντρου Μελέτης του Ανθρώπου.

Οι εκπαιδευτικοί καλούνται να λειτουργήσουν μέσα με μια ολοένα και ταχύτερα μεταβαλλόμενη κοινωνική πραγματικότητα, η οποία αυξάνει την πολυπλοκότητα της ζωής της σχολικής κοινότητας. Το εργαστήρι αυτό έχει στόχο την ανάπτυξη εργαλείων βοηθητικών στην αντίληψη της πολυσύνθετης πραγματικότητας και των δυναμικών που δημιουργούνται, καθώς και στην αξιοποίηση αυτής της αντίληψης στην δημιουργία καταλυτικών παρεμβάσεων.

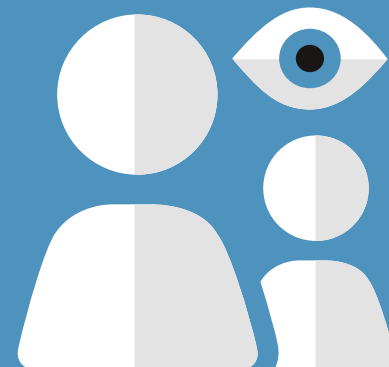
#### **ΕΡΓΑΣΤΗΡΙ ΓΙΑ ΓΟΝΕΙΣ ΜΕ ΤΙΤΛΟ: «ΕΣΤΙΑΖΟΝΤΑΣ ΣΤΙΣ ΔΥΝΑΜΕΙΣ ΜΑΣ, ΚΑΛΛΙΕΡΓΟΥΜΕ ΤΟ ΥΓΙΕΣ ΜΕΓΑΛΩΜΑ», 11:00-14:00**

με την **Κλειώ Κουνδουράκη**, Ψυχολόγο, Στέλεχος Πρόληψης του Κέντρου Πρόληψης.

Σε αυτό το εργαστήρι οι συμμετέχοντες θα έχουν την ευκαιρία να συνεργαστούν για να ανακαλύψουν τα δυνατά σημεία τους ως γονείς, καθώς και τη σημασία της ανάδειξης «του θετικού» στο μέγαλωμα των παιδιών σήμερα. Παράλληλα, θα γνωρίσουν τον τρόπο δουλειάς του Κέντρου Πρόληψης και θα έρθουν σε επαφή με τις αρχές της θεωρίας για την εστίαση στο θετικό, ως μέσο πρόληψης και προαγωγής της ψυχοκοινωνικής υγείας των νέων.

**Η ΣΥΜΜΕΤΟΧΗ ΣΤΑ ΕΡΓΑΣΤΗΡΙΑ ΘΑ ΓΙΝΕΤΑΙ ΚΑΤΟΠΙΝ ΑΙΤΗΣΗΣ ΣΤΟ ΚΕΝΤΡΟ ΠΡΟΛΗΨΗΣ «ΘΗΣΕΑΣ ΚΥΚΛΑΔΩΝ» ΤΗΛ. 22810 85149**

# **ΑΝΑΖΗΤΩΝΤΑΣ ΝΕΑ ΟΠΤΙΚΗ ΚΑΙ ΔΥΝΑΜΕΙΣ ΣΤΗ ΣΗΜΕΡΙΝΗ ΠΡΑΓΜΑΤΙΚΟΤΗΤΑ 14 -15 ΜΑΡΤΙΟΥ**



#### **ΔΙΟΡΓΑΝΩΣΗ**

Ίδρυμα Στήριξης Κέντρου Υγείας-Νοσοκομείου Νάξου  
Κέντρο Πρόληψης των Εξαρτήσεων και Προαγωγής της Ψυχοκοινωνικής Υγείας «ΘΗΣΕΑΣ ΚΥΚΛΑΔΩΝ»

Σε συνεργασία με τον ΟΚΑΝΑ 